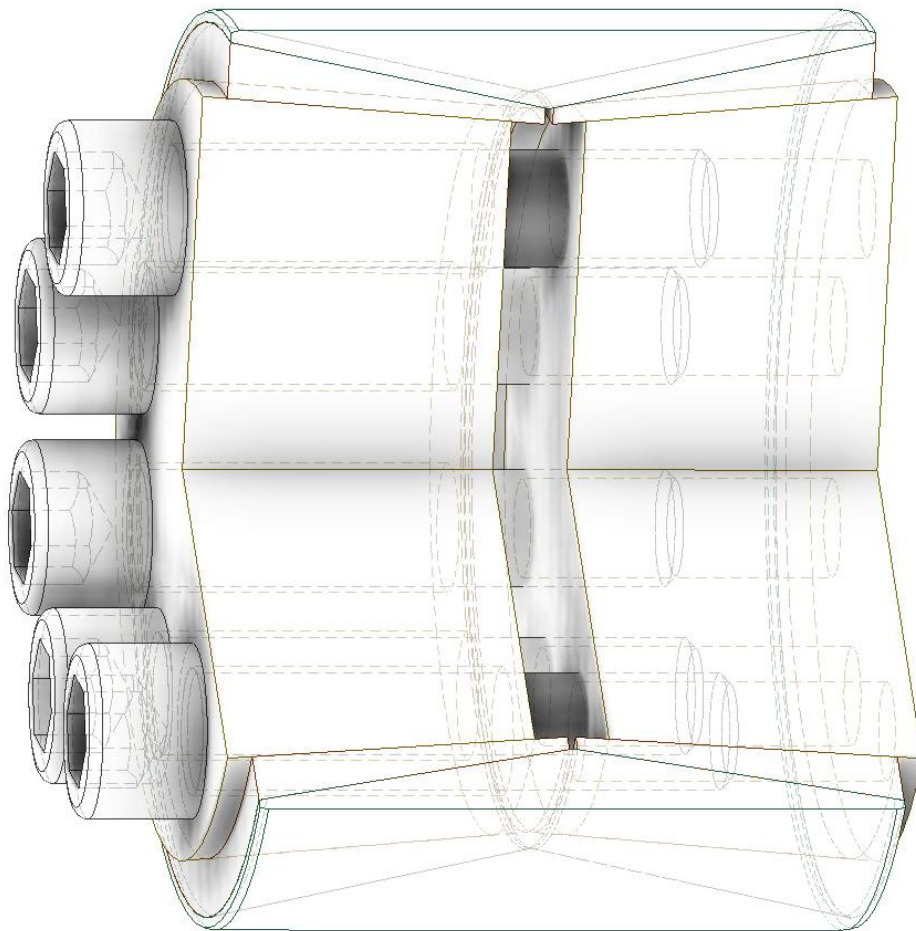


DOBIKON 2000
Montageanweisung



Nur erhältlich bei BIKON-Technik GmbH • 41468 Neuss • Germany

Eine Entwicklung der BIKON-Technik GmbH - Markteinführung im Jahr 1977

Hinweis:

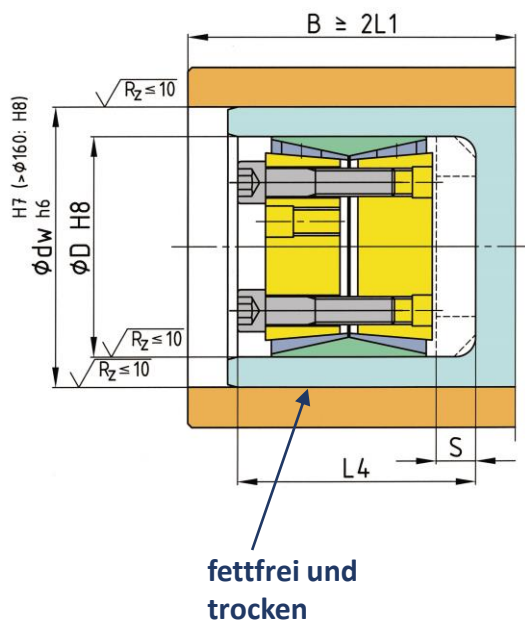
Für diese Unterlagen und dessen gesamten Inhalt behalten wir uns alle Rechte vor. Ohne unsere vorherige, schriftliche Zustimmung ist es nicht gestattet, die Unterlagen oder Teile hiervon zu vervielfältigen, Dritten zugänglich zu machen oder sonst unbefugt (auch nicht auszugsweise) zu verwerten.

Alle hier behandelten Themen und Angaben sind nur für originale „BIKON“- und „DOBIKON“-Produkte gültig.

Wir übernehmen für Schäden, die aufgrund von Fehlinterpretationen, Anwendungsfehlern oder Konstruktionsfehlern (bezüglich Anlagen, in denen unsere Produkte verwendet werden sollen) keine Haftung. Alle Angaben erfolgen nach unserem Kenntnisstand des aktuellen Stands der Technik zum Zeitpunkt des Verfassens der Unterlagen.

Wir verweisen auf unsere Marken- und Schutzrechte sowie allgemeinen Geschäftsbedingungen.

Mai 2023



Einbauraum - DOBIKON 2000

D	dw	L1	L4	S
mm	mm	mm	mm	mm
80	95	64	96	15
80	100	64	96	15
95	110	64	96	15
95	120	64	96	15
110	130	78	118	20
110	140	78	118	20
130	150	78	118	20
130	160	78	118	20
145	170	100	144	20
145	180	100	144	20
160	190	100	144	20
160	200	100	144	20
180	210	116	171	25
180	220	116	171	25
200	230	116	171	25

D	dw	L1	L4	S
mm	mm	mm	mm	mm
200	240	116	171	25
220	250	146	213	30
220	260	146	213	30
250	285	146	213	30
250	305	146	213	30
280	320	146	213	30
280	340	146	213	30
310	360	146	213	35
310	380	146	213	35
350	400	172	254	35
350	420	172	254	35
390	440	172	254	35
390	460	172	254	35
440	500	172	254	35
440	520	172	254	35

TA - Anzugsmoment der Schrauben

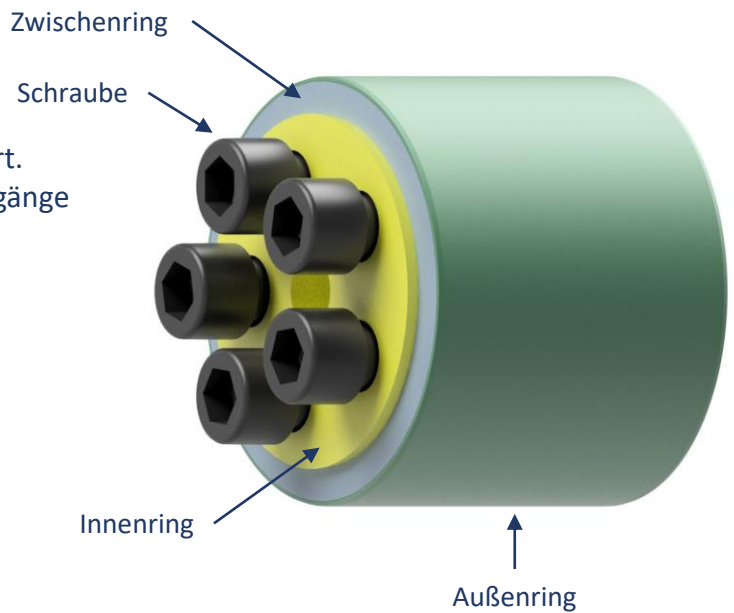
D	dw	M	TA
mm	mm	-	Nm
80	95	M12	125
80	100	M12	125
95	110	M12	125
95	120	M12	125
110	130	M14	190
110	140	M14	190
130	150	M14	190
130	160	M14	190
145	170	M16	295
145	180	M16	295
160	190	M16	295
160	200	M16	295
180	210	M20	580
180	220	M20	580
200	230	M20	580

D	dw	M	TA
mm	mm	-	Nm
200	240	M20	580
220	250	M24	1 000
220	260	M24	1 000
250	285	M24	1 000
250	305	M24	1 000
280	320	M24	1 000
280	340	M24	1 000
310	360	M24	1 000
310	380	M24	1 000
350	400	M24	1 000
350	420	M24	1 000
390	440	M24	1 000
390	460	M24	1 000
440	500	M24	1 000
440	520	M24	1 000

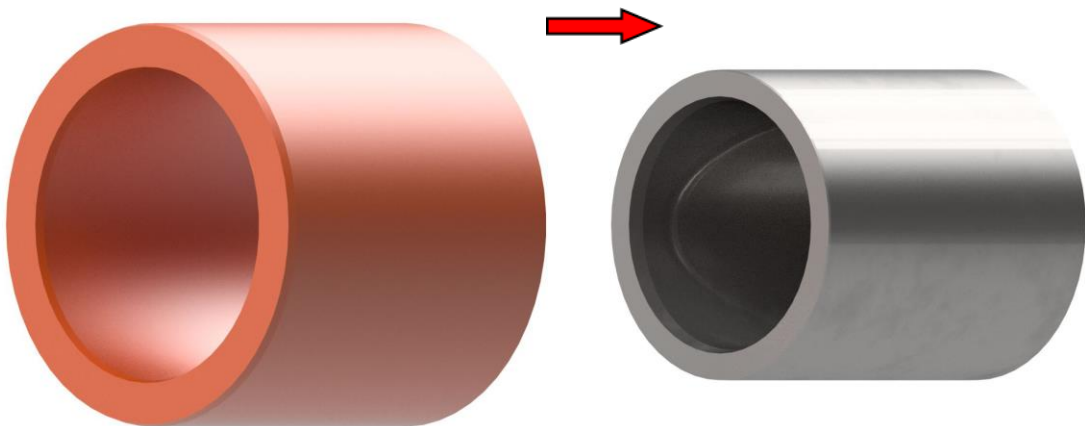
Montage

1. BIKON-Spannbolzen werden im einbaufertigen, geölten Zustand geliefert. Die Schrauben sind um einige Gewindegänge herausgedreht.

Darauf achten, dass die Ringe lose aufeinandersitzen.



2. Welle und Innenbohrung der Nabe fettfrei und trocken fügen.

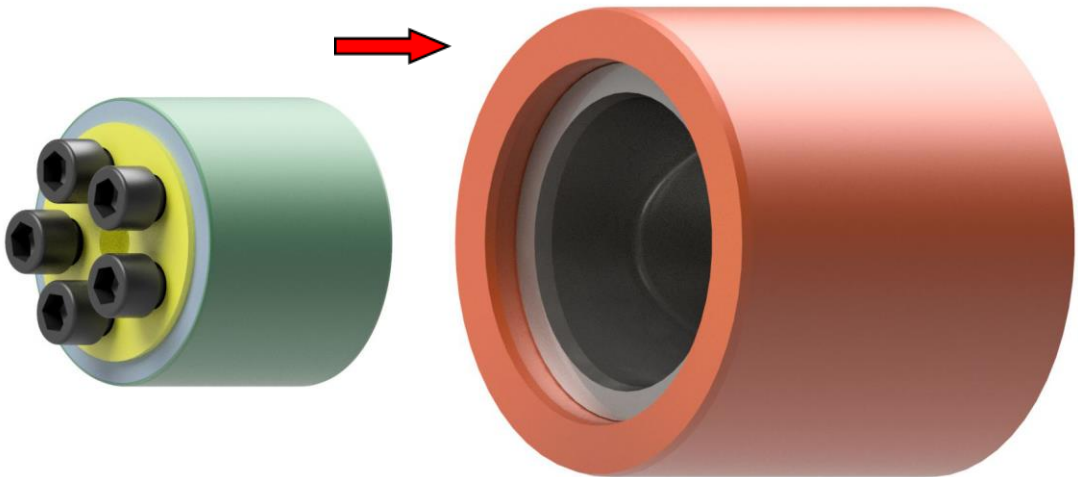
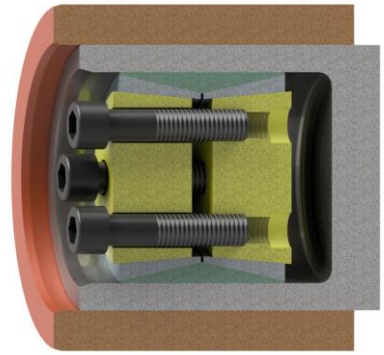


Montage

3.
Spannbolzen geölt in den Einbauraum schieben.

**Kein Molybden-Disulfid (MoS2),
Montagepaste oder Fett verwenden !**

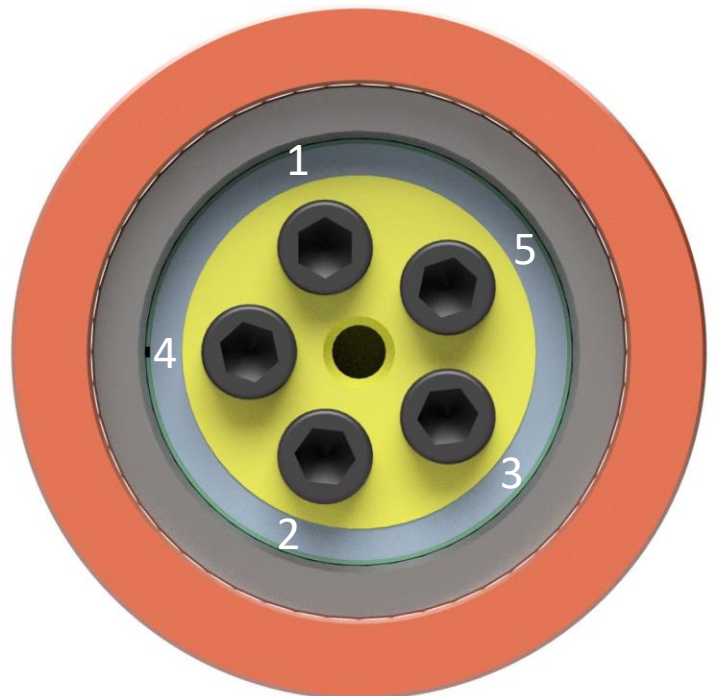
Abstand „S“ (siehe Einbraum, Seite 2) beachten.



4.
Schrauben gleichmäßig über Kreuz
und in mehreren Stufen mittels
Drehmomentschlüssel anziehen.

Kontrolle !

Der Anzug der Schrauben und die
Montage ist beendet, wenn sich keine
Schraube mehr mit dem 100%igen
Anzugsmoment anziehen lässt.

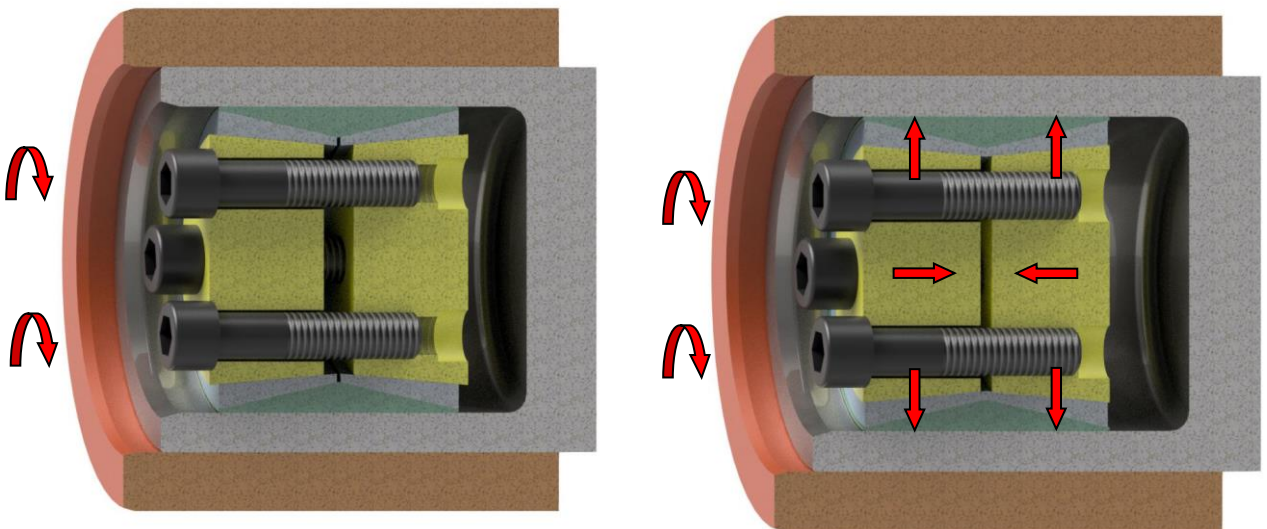


Montage

5.

Durch das Anziehen der Schrauben werden die Druckringe aufgeschoben und verspannen die Verbindung.

Die Nabe wird nicht in axialer Richtung verschoben.



Der Spannsbolzen ist wartungsfrei und die Schrauben müssen nicht nach einer bestimmten Betriebszeit nachgezogen werden.

Demontage

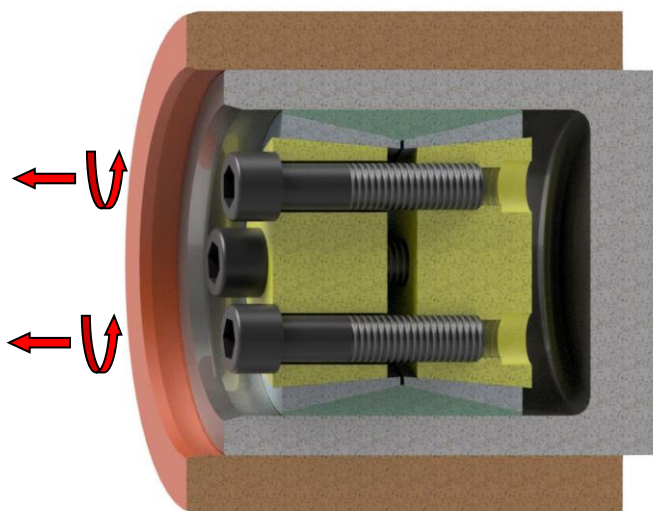
1.

Alle Schrauben gleichmäßig über Kreuz lösen.

Mehrere Umläufe sind nötig, bis alle Schrauben gelöst sind.

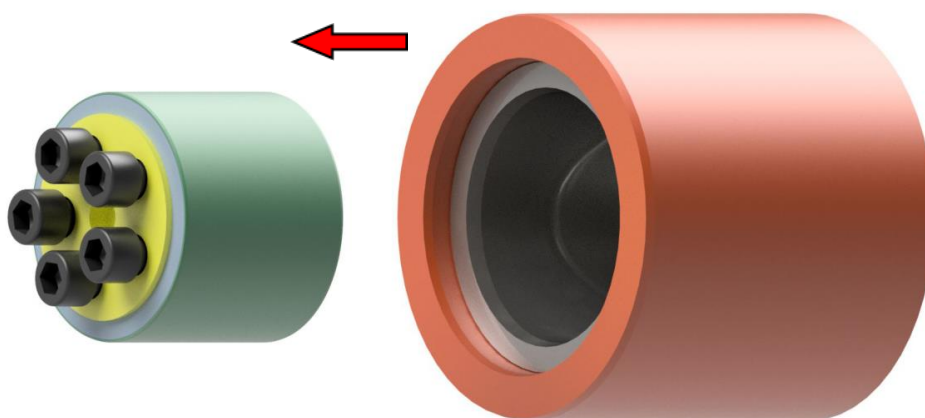
Schrauben nicht ganz herausdrehen.

Die Konen sind nicht selbsthemmend und lösen sich mit dem Entspannen der Schrauben.



2.

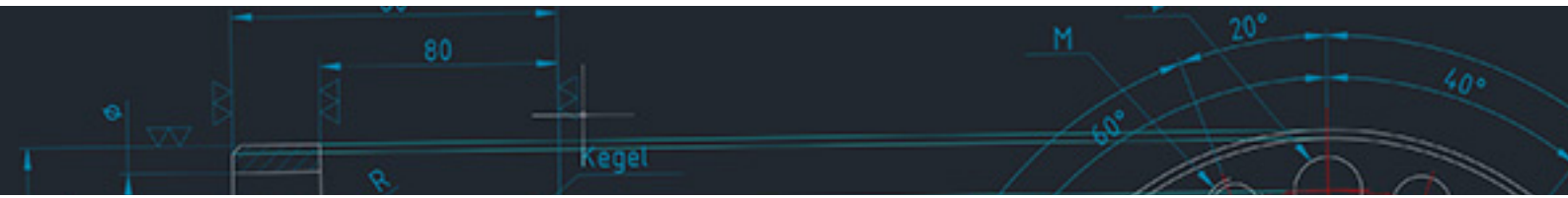
Spannbolzen aus der Welle und Nabe von der Welle entfernen.



Wiederverwendbarkeit

Unbeschädigte Schumpfscheiben können wiederverwendet werden.

Die Schrauben müssen nach jeder Verwendung gewechselt werden !



BIKON-Technik GmbH

Hansemannstrasse 11

41468 Neuss • Germany

Tel. ++49 (0) 2131-71889-0

www.bikon.de

E-Mail info@bikon.de